



**JAHRE  
PARTZSCH**

# **POWER FOR YOUR VISION**





# JAHRE FAMILIENUNTERNEHMEN HANDWERK VERTRAUEN PARTZSCH

## 1954

... beginnt die Geschichte der PARTZSCH Unternehmensgruppe: Mit einer Anzeige kündigt Werner Partzsch die Gründung eines »Reparaturwerks für elektrische Maschinen und Apparate« an – und legt damit den Grundstein für die bisher 70-jährige Firmengeschichte der PARTZSCH Unternehmensgruppe.

Der Elektro- und Maschinenbaumeister siedelt die Firma im Zentrum von Döbeln mit Fertigungs- und Lagerbereichen an.

Über die nächsten Jahrzehnte macht sich das Reparaturwerk mit der Instandhaltung von Elektromotoren und Generatoren kleinerer und mittlerer Leistung in Sachsen einen Namen.

Auch unter teilweise schwierigen Bedingungen und Materialknappheit während der Zeit der DDR wächst das Reparaturwerk und zählt im Jahr 1980 sieben Beschäftigte. Schon Werner Partzsch arbeitet mit der Maxime, so unabhängig wie möglich von Zulieferungen zu sein. Der Gedanke, den Kunden alles aus einer Hand liefern zu können, entsteht bereits zu dieser Zeit.

Die enorme Fertigungstiefe zeigt sich heute in einem umfangreichen Komplettservice. Auch Werte wie Verlässlichkeit, Ehrlichkeit, Vertrauen und Leidenschaft prägen schon damals das Handeln des Unternehmens, seiner Führung und aller Mitarbeitenden – und sind bis heute wesentliche Eckpfeiler der Arbeit von PARTZSCH.

### Geschäftseröffnung!

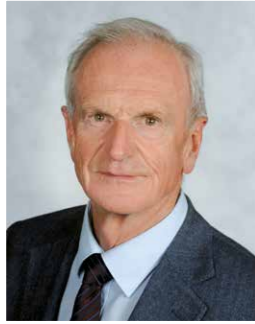
Den Einwohnern von Döbeln und Umgebung gebe ich bekannt, daß ich am 1. Juli ein  
**Reparaturwerk  
für elektrische Maschinen u. Apparate**  
eröffnet habe – Ich werde jederzeit für eine saubere und zuverlässige Arbeit bemüht sein

**WERNER PARTZSCH**  
Elektro-, Installations- und Maschinenbauermeister  
Döbeln, Leipziger Straße 1 - Fernruf 23 36





## 1989



... übernimmt die zweite Generation Partzsch das Ruder. Thomas Partzsch, Sohn von Werner Partzsch, geboren 1947, arbeitet schon seit Längerem unter der Führung des Vaters bei PARTZSCH – und übernimmt sie im Wendejahr schließlich selbst. Zuvor hatte er seinen Abschluss zum Diplom-Ingenieur für Elektrotechnik gemacht.

## 1992

Die PAMO Reparaturwerk GmbH wird in Bitterfeld gegründet und ergänzt mit der Kompetenz für Gleichstrom das Produktportfolio.

## 1993



Die kontinuierliche Weiterentwicklung des Unternehmens mit der Vision, alles aus einer Hand zu liefern, zeigt sich auch

in den folgenden Jahren. Unter den neuen Bedingungen der BRD ergeben sich zusätzliche Wachstumsmöglichkeiten: 1993 erfolgt der Umzug ins Gewerbegebiet Döbeln-Ost – und die ersten Hallen werden errichtet. Bis heute entstanden insgesamt 20 Hallen, die das Gewerbegebiet Döbeln-Ost stark prägen.

## 1995



... wird die erste VPI-Wicklung fertiggestellt: ein Meilenstein. Vorher wurden Hochspannungsmaschinen nur in Resin-Richt-Technologie hergestellt. Die VPI-Technologie gestaltet die Fertigung flexibler und senkt die Kosten für die Kunden.

## 1996

... entsteht der erste Motor mit frequenzrichterfester Wicklung.



Ebenfalls in den 1990er Jahren kommt die Fertigung von Spezialdrähten hinzu: Rund 10.000 Tonnen Draht werden heute jährlich bei PARTZSCH gefertigt und veredelt.

## 2000

Der PARTZSCH Windgeneratorservice ergänzt als Komplett-dienstleister das Serviceangebot im stark gewachsenen Sektor der Windenergieanlagen und ist auf die Wartung und Instandsetzung im Vor-Ort-Service spezialisiert.

## 2002



... feiert das Unternehmen die erste Roebelstabfertigung sowie die erste Litzenwicklung.

## 2003

Die Technologie entwickelt sich weiter – und auch die PARTZSCH Unternehmensgruppe. 2003 werden die erste Laserstrahlanlage und der dazugehörige Lichtmesstisch in Betrieb genommen.

## 2011



... wird die Wucht- und Schleudranlage für Läufer bis zu 32 Tonnen Gewicht fertiggestellt. Heute ist sie eine der zentralen Anlagen der PARTZSCH Unternehmensgruppe.

## 2015

... erfolgt der Nachbau eines 7,8 MW-Motors. Grundlage war die Maßaufnahme der Originalmaschine. Diese Maschine stellt den bisher größten Nachbau einer kompletten Maschine in der Firmengeschichte dar.

## 2016



... wird der erste komplett im Haus gefertigte Generator fertiggestellt – ein großer Erfolg in Eigenregie.

## 2020

Das Wachstum im Bereich Engineering setzt sich konstant fort: 2020 wird der erste Generator in kompletter Eigenentwicklung und -fertigung gebaut.



## 2021

Thomas Partzsch übergibt die Geschäftsführung der Unternehmen unter dem Dach der PARTZSCH Unternehmensgruppe an eine starke Führungsebene, unter anderem seinen Sohn Christian Partzsch.



## 2024

Dank konsequenter Entwicklung unserer Kompetenzen und Produkte haben wir uns in 70 Jahren Firmengeschichte zu Europas größtem herstellerunabhängigen Reparaturwerk für elektrische Maschinen bis 250 MVA entwickelt. Als Komplett-dienstleister in Familienhand schauen wir positiv in die Zukunft.



# IHR KOMPLETT-DIENSTLEISTER

RUND UM DIE  
ROTIERENDE  
ELEKTRISCHE  
MASCHINE



## Ihre Ansprechpartner in der PARTZSCH Unternehmensgruppe



**Christian Partzsch**

Geschäftsführung PAMO Reparaturwerk GmbH



**Dipl.-Ing. (FH) Thomas Götze, MBA**

Geschäftsführung PARTZSCH Elektromotoren GmbH



**Remo Nitschmann**

Geschäftsführung PARTZSCH Spezialdrähte GmbH



**Dipl.-Ing. (FH) Holger Klotsche**

Geschäftsführung PARTZSCH Windgeneratoren Service GmbH

Die PARTZSCH Unternehmensgruppe ist nicht nur Europas größtes herstellerunabhängiges Reparaturwerk für elektrische Maschinen bis 250 MVA und bis zu 120 t Gewicht. Auch das Engineering sowie die Fertigung von Komponenten gehören zum Produktportfolio. Das Erfolgsgeheimnis: starke und eigenständige Fachbetriebe unter dem geeinten Dach der PARTZSCH Unternehmensgruppe.

Über 550 Mitarbeitende, ein umfangreicher Maschinenpark auf 40.000 Quadratmetern Produktionsfläche sowie die hohe Fertigungstiefe garantieren einen Rundum-Service, der auch individuelle Wünsche zur Realität werden lässt. Unsere Kunden profitieren dabei von stets herausragender Qualität sowie kurzen Lieferzeiten – alles aus einer Hand.

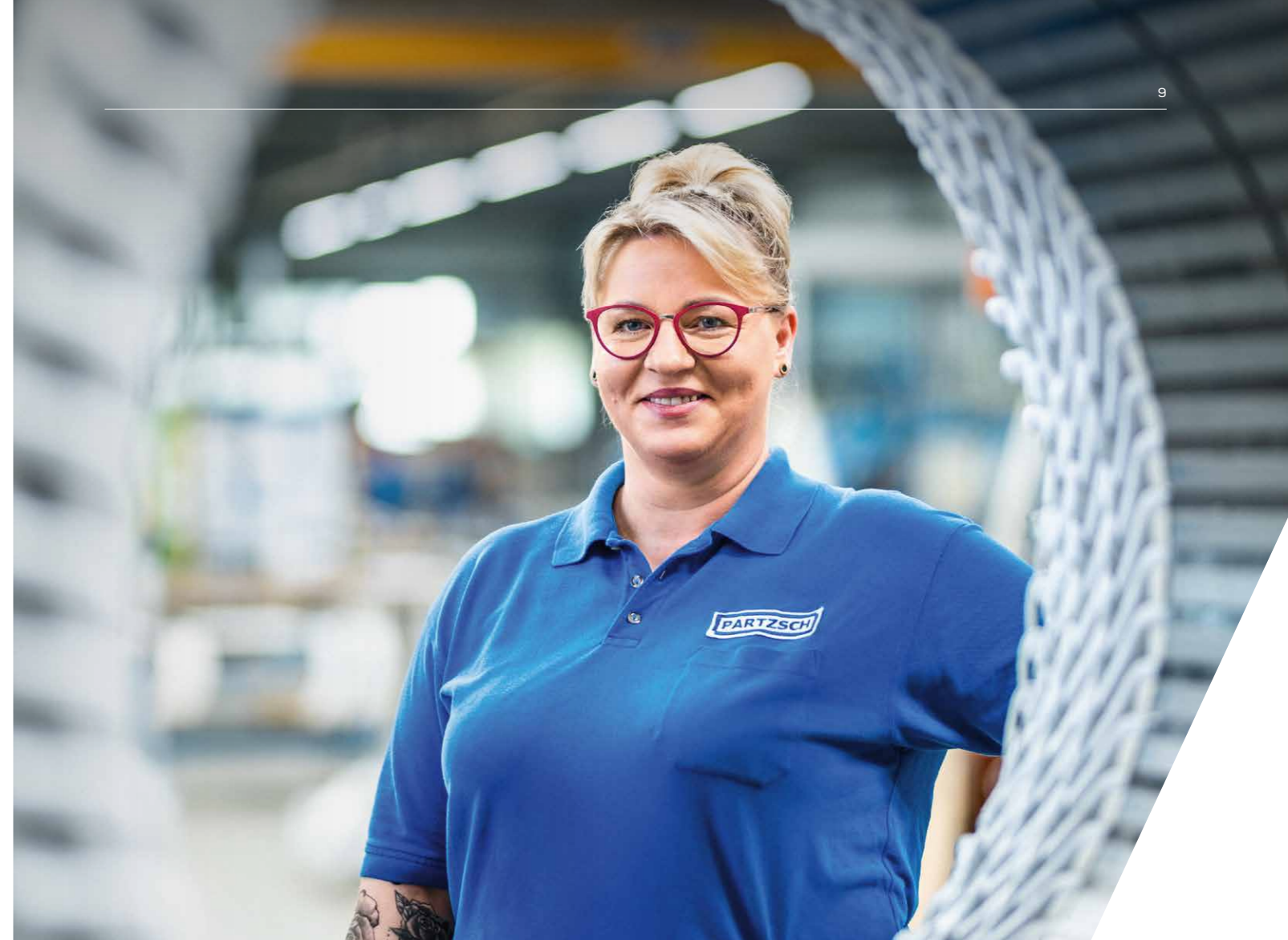


# ZUFRIEDENE KUNDEN SIND UNSER ANTRIEB

Eine gute Beziehung auf Augenhöhe zu unseren Kunden – viele davon seit Jahrzehnten verbunden mit der PARTZSCH Unternehmensgruppe – ist ein zentraler Baustein der Zusammenarbeit. Individuelle Lösungen, die zielgenau auf das Budget und den Zeitrahmen zugeschnitten und von höchster Qualität sind, tragen zur hohen Kundenzufriedenheit bei. Unsere Kunden profitieren dabei von der über Jahre gewachsenen, hohen

Fertigungstiefe. Als Komplettanbieter für elektrisch rotierende Maschinen von 100 kW bis 250.000 kVA und bis zu 120 t Gewicht bieten wir neben dem herstellerunabhängigen und schnellen Reparaturservice auch eine Vielzahl an Produkten: vom Spezialdraht über Blechpakete, Ständer- und Läuferwicklungen bis hin zum Reverse Engineering und kundenspezifischen Synchrongeneratoren. Im Hintergrund arbeiten wir stets an der kontinuierlichen Verbesserung aller Produkte und Serviceleistungen sowie an der Entwicklung neuer Produkte und Lösungen.

Besonders hohe Anforderungen werden an elektrische Maschinen im Einsatz in explosionsgefährdeten Bereichen gestellt. Sowohl in gas- als auch in staubexplosionsgefährdeten Bereichen unterstützen wir unsere Kunden mit langjähriger Expertise, fachmännischer Montage und sorgfältiger Wartung von Motoren bis 15 MW.







# QUALITÄT UND INNOVATION

SEIT ÜBER  
70 JAHREN

MADE  
IN  
GERMANY



## **Qualität wird in der PARTZSCH Unternehmensgruppe großgeschrieben**

Ob im Engineering, in der Fertigung von Drähten, Motoren und Generatoren oder im Service vor Ort: Höchstmögliche Präzision und Zuverlässigkeit ziehen sich durch unsere gesamte Wertschöpfungskette. Von der Befundung über die Instandsetzung und die Fertigung von Komponenten bis hin zur Inbetriebnahme bieten wir unseren Kunden einen Rundum-Service, auf den sie sich verlassen können – auch im explosionsgeschützten Umfeld.

## **Unser moderner Maschinenpark**

Die Fertigung der PARTZSCH Unternehmensgruppe verfügt über Pyrolyseöfen, Imprägnieranlagen, eine hoctourige Wucht- und Schleuderanlage, Laser- und Wasserstrahlschneideanlagen sowie ein umfassendes Lastprüffeld. Hervorragende Qualität in der gesamten Prozesskette steht für unsere Mitarbeitenden an oberster Stelle. Dafür bilden sie sich stets in internen und externen Schulungen weiter.



## **Unser Qualitätsanspruch ist offiziell bestätigt**

Die gesamte PARTZSCH Unternehmensgruppe ist nach der internationalen Norm DIN EN ISO 9001 zertifiziert. Durch akkreditierte Zertifikate, interne Auditierungen und Überwachung wird die PARTZSCH Unternehmensgruppe dauerhaft geprüft, zertifiziert und ständig weiterentwickelt.

## **Innovation ist unser Motor**

Unsere Engineeringabteilung entwickelt, gemeinsam mit unseren starken Partnern, neue und individuelle Lösungen, die den sich stetig wandelnden Bedürfnissen des Marktes und der Kunden gerecht werden – und diese übertreffen.

Der Einsatz neuester Technologien und Maschinen ist ein grundlegender Pfeiler der gebündelten Innovationskraft in der PARTZSCH Unternehmensgruppe. So entstehen eigens entwickelte und zum Patent angemeldete Produkte – kurzum: Lösungen, die zu den individuellen Anforderungen aller Kunden passen.





# UNSERE ERFAHRUNG – IHR VORTEIL

Bereits mehr als 1.500 Unternehmen aus verschiedenen Branchen vertrauen der PARTZSCH Unternehmensgruppe und ihrer jahrzehntelangen Erfahrung, ihrer Expertise und Fertigungstiefe. Mit unserer Branchenkompetenz begleiten wir

Sie von der ersten Projektplanung bis zur Inbetriebnahme und Wartung Ihrer Maschinen und Anlagen – auch weit über Deutschland und Europa hinaus.



**Industrie**



**Marine- und  
Schiffstechnik**



**Schienen-  
verkehr**



**Stadt- und  
Kraftwerke**



**Wasser- und  
Windkraft**



**Aufzugs-  
antriebe**



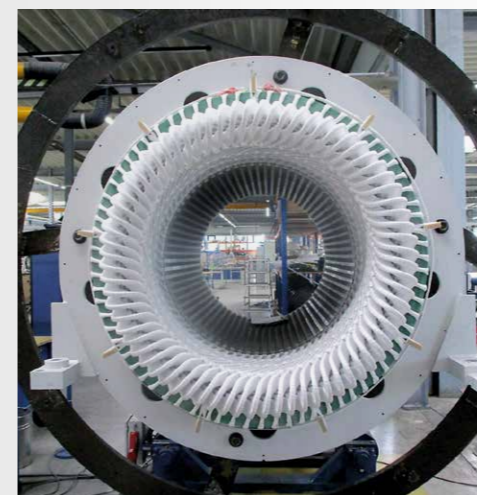
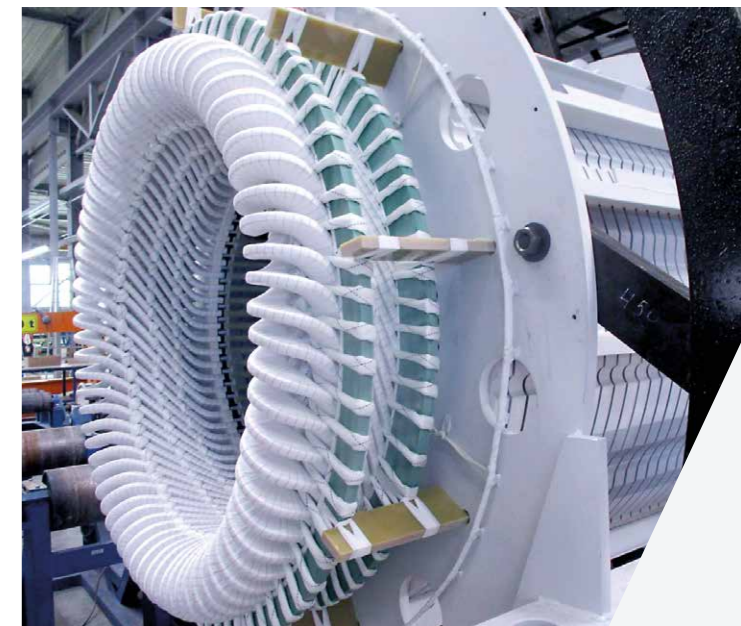
**Beschleuniger-  
magnettechnik**

## Ausgewählte Referenzen verschiedener Branchen

Einige Projekte bleiben aufgrund ihrer Komplexität und der benötigten Team-Power und Expertise stärker in Erinnerung als andere. Hier stellen wir ausgewählte Referenzen unserer individuellen Lösungen vor.

### Instandsetzung eines Asynchronmotors

Ein Kunde aus der norwegischen Stahlindustrie beauftragte uns 2022 mit der Instandsetzung eines Asynchronmotors mit einer Leistung von 12.500 kVA bei einer Spannung von 10.000 V und einer Drehzahl von 1.500 U/min. Die Befundung zeigte, dass das Gleitlager, der Wandler, die Stillstandsheizungen und weitere Teile defekt waren. Trotz großer Herausforderungen in der Ersatzteilbeschaffung konnten wir den 27 Tonnen schweren Motor nach erfolgreicher Leerlaufprüfung in nur sechs Monaten wieder an den Kunden ausliefern.





## Instandsetzung eines schwarzstartfähigen Synchron- generators für einen Chemiepark

Chemieparken bündeln fortschrittliche Unternehmen aus Produktion, Forschung und Dienstleistung. Die CURRENTA GmbH & Co. OHG managt und betreibt mehrere Chemie-Areale in Europa. Dabei versorgt sie die angesiedelten Produktionsbetriebe neben der Infrastruktur auch mit allen erforderlichen Energiearten – rund um die Uhr. Vor allem für kritische Anwendungen sind ein sicherer Betrieb und die zuverlässige Energieversorgung unerlässlich.

Im Falle eines Stromausfalles ist es essentiell, die Stromversorgung schnellstmöglich wiederherzustellen, um einen sicheren Betrieb der Chemieanlage zu gewährleisten. Schwarzstartfähige Industriegeneratoren können unabhängig vom Stromnetz die nötige Energie bereitstellen, um ein Kraftwerk hochzufahren und den Normalbetrieb zu garantieren.

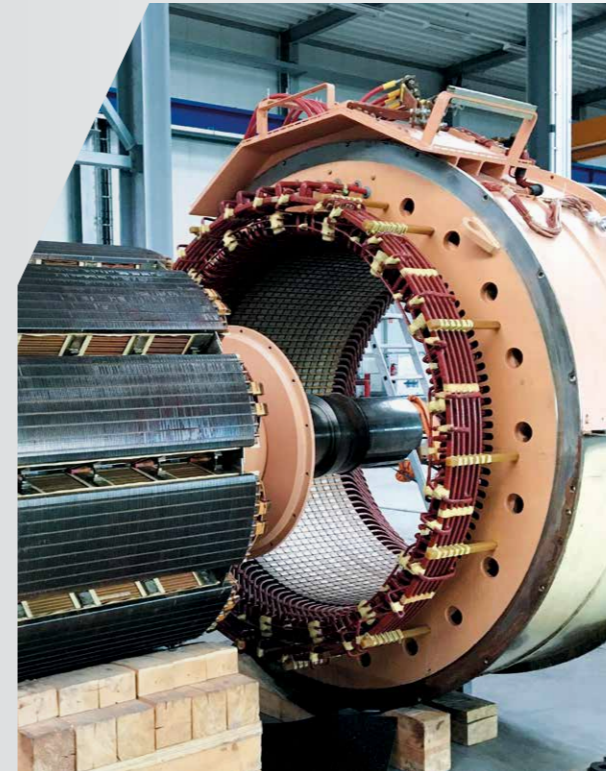


Die CURRENTA beauftragte uns 2022 mit der kompletten Instandsetzung eines schwarzstartfähigen Synchrongenerators. Die Nennleistung des Generators beträgt 32.000 kVA bei einer Spannung von 10.500 V und einer Drehzahl von 3.000 U/min. Neben der Hauptrevision inklusive Wuchten des Läufers übernahmen wir das Nachimprägnieren der Keile und versahen die Wicklung mit Oberflächenschutzlack. Am Rotor arbeiteten wir alte Distanzierungen auf und versahen diese ebenfalls mit einem Schutzlack. Neue Distanzierungen wurden eingebaut sowie neue Silikonrundschnuren und Bandagen aufgebracht. Nach vier Monaten lieferten wir den instandgesetzten, 51 t schweren Synchrongenerator an und übernahmen die Montage und Endprüfung vor Ort.



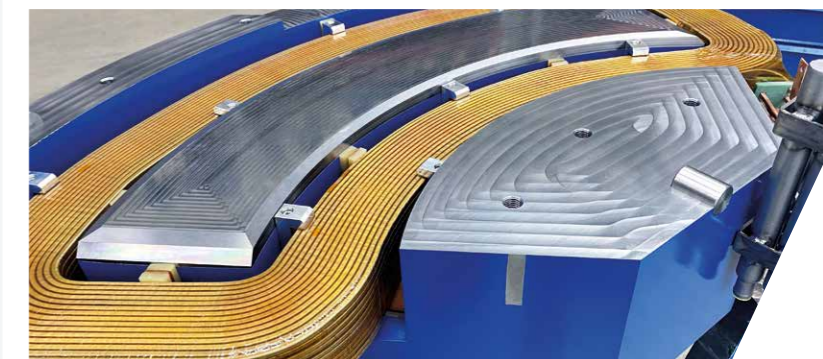
## Express-Instandsetzung nach Generatorbrand

Nach einem Generatorbrand auf einer Fähre war für die Reparatur des Synchronmotors höchste Eile geboten. Wir holten den 34 Tonnen schweren Generator von einer dänischen Werft mittels Sondertransport in unser Werk nach Döbeln. Es folgten Demontage, Reinigung und Trocknung der Hauptkomponenten, elektrische Überprüfung, mechanische Prüfung der Lagerkomponenten (Lagerschalen, Wellenenden), Montage und Probelauf. Trotz des knappen Zeitplans verlief die Reparatur planmäßig und die Rücklieferung konnte nach einer Woche erfolgen.



## Nachbau eines Dipolmagneten

Ein wahres Schwergewicht war der Nachbau eines kompletten Dipolmagneten mit einem Gewicht von 4.200 kg. Da keine Zeichnungen vorlagen, führten wir vor Ort eine Maßaufnahme am Originalteil durch.



## Komplett-Instandsetzung eines Bahngenerators

An einem Bahngenerator BR223 (Einlagermaschine) mit einer Leistung von 2.072 kW und einer Drehzahl von 1.800 U/min nahmen wir innerhalb von 14 Wochen eine komplette Instandsetzung vor. Darunter fielen die Erneuerung der Stator- und Polradwicklung und des Stator-Blechpakets, die Instandsetzung des Erregerstators und des Erregerrotors sowie der Probelauf.



# STARK VOR ORT IN DEUTSCHLAND

ZUVERLÄSSIGER  
SERVICE WELTWEIT

Mit unserem Vor-Ort-Service lösen wir Probleme an Ihrem Motor oder Generator da, wo sie auftreten: bei Ihnen vor Ort – in Deutschland, Europa und darüber hinaus. Modernste Prüf- und Messgeräte sind im mobilen Einsatz eine Selbstverständlichkeit für uns, um Ihre Maschinen zu diagnostizieren und, wenn nötig, komplett zu vermessen.

Vor-Ort-Revisionen, Montagen und Demontagen an Generatoren führen wir bis 250 MVA in luftgekühlter Ausführung durch. Unsere Ingenieurinnen und Ingenieure koordinieren bei Generalüberholungen oder Reparaturen die eingesetzten Serviceteams. Dazu gehören alle Montagearbeiten

inklusive der Kranbereitstellung, der Transport der Maschinen zur Instandsetzung sowie der Wiedereinbau und die Justierung der überholten Anlagenteile. Der Rundum-Service von PARTZSCH ermöglicht die vollständige Wartung, Reparatur und Inbetriebnahme – alles aus einer Hand.

Neben unserer eigenen Fertigung in Deutschland können wir auf ein umfassendes Partnernetzwerk in vielen Ländern weltweit zurückgreifen.





# UNSERE HEIMAT, UNSERE VERANTWORTUNG

In Döbeln entstanden, in Döbeln gewachsen – und fest verwurzelt. Die PARTZSCH Unternehmensgruppe hat in Sachsen ihre Heimat.

Die Zufriedenheit unserer Mitarbeitenden ist eines unserer wichtigsten Anliegen. Sie ständig weiterzubilden, ihre Gesundheit und Sicherheit zu fördern und sie in Entscheidungsprozesse einzubinden ist Aufgabe der PARTZSCH Unternehmensgruppe.

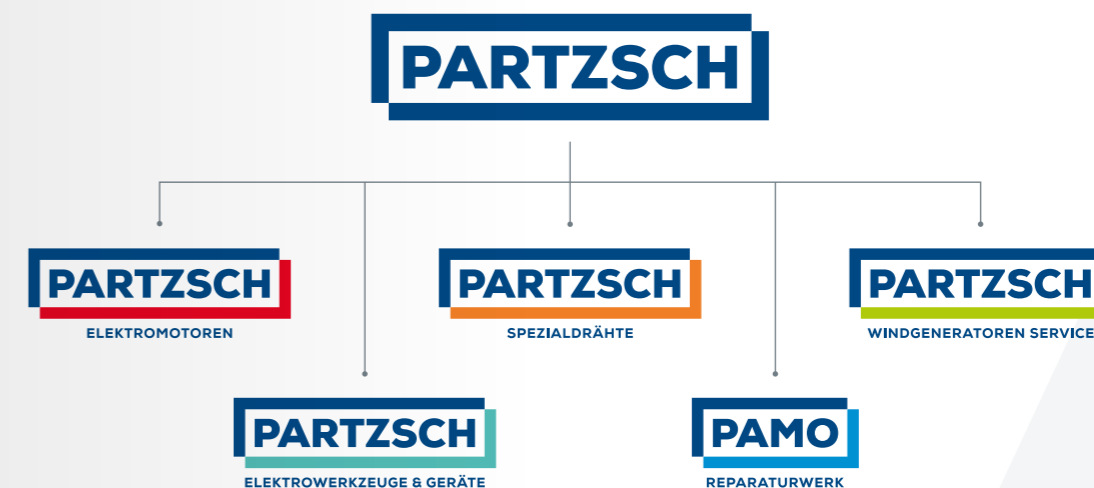
Ein Großteil der Mitarbeiterinnen und Mitarbeiter kommt aus der Region. Mit vielen regionalen Unternehmen pflegen wir seit Jahren enge Partnerschaften. Aus dieser Verbundenheit zu Döbeln und seinen Menschen heraus engagieren wir uns für verschiedene Vereine. Unsere unternehmerische Verantwortung als Familienbetrieb in dritter Generation gilt neben unseren Mitarbeiterinnen und Mitarbeitern auch insbesondere der Region, die wir aktiv mitgestalten, und ihren Menschen.

# DIE PARTZSCH UNTERNEHMENS- GRUPPE

## IM ÜBERBLICK

Das Erfolgsgeheimnis der PARTZSCH Unternehmensgruppe sind die fünf starken Fachbetriebe unter einem Dach. Einst als Reparaturwerkstatt gegründet, bieten wir heute einen Komplettservice für rotierende elektrische Maschinen. Unsere Kunden profitieren von der enormen Fertigungstiefe und der umfassenden Expertise unserer über 550 Mitarbeitenden. Von der Kom-

ponente bis zum kompletten Antrieb: Wir lassen auch komplexe Wünsche Realität werden. Dabei arbeiten die einzelnen Betriebe Hand in Hand und garantieren eine naht- und reibungslose Fertigung und Montage. Individuelle Lösungen für unsere Kunden sind dank der flexiblen Produktionsauslastung eine Selbstverständlichkeit.







**PARTZSCH Unternehmensgruppe**

Daniel-Wilhelm-Beck-Str. 13 · D-04720 Döbeln

Telefon +49 (0) 3431 7166-100

Fax +49 (0) 3431 7166-199

[info@partzsch.de](mailto:info@partzsch.de)

[www.partzsch.de](http://www.partzsch.de)