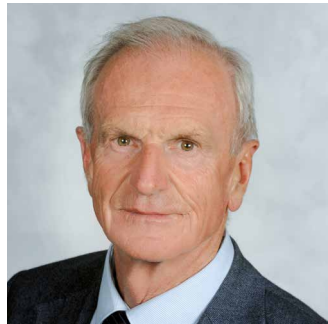


**PARTZSCH**

WINDGENERATOREN SERVICE

**FRISCHER  
WIND  
FÜR IHRE  
GENERATOREN**



**DIPL.-ING. ING.  
THOMAS PARTZSCH**

Geschäftsführer

» Die Windenergie ist und bleibt ein wichtiger Pfeiler der Stromversorgung – in Deutschland und darüber hinaus. Seit über 20 Jahren arbeiten wir von der PARTZSCH Windgeneratorenservice GmbH im wachsenden Bereich der Windenergieanlagen.

Als Dienstleister bieten wir kompetenten Service für alle Typen von Windgeneratoren in höchster Qualität und bei kurzen Lieferzeiten. Als Teil der erfolgreichen PARTZSCH Unternehmensgruppe profitieren wir von der Expertise unserer Mitarbeiter und einem top ausgestatteten Maschinenpark. Lernen Sie uns kennen! Wir freuen uns auf Sie! «

## IHRE VORTEILE AUF EINEN BLICK

- 60 Jahre Erfahrung – davon 20 Jahre im Windgeneratorenservice
- Einer der modernsten Maschinenparks Europas und 40 000 m<sup>2</sup> Produktionsfläche
- Unkomplizierte und flexible Auftragsabwicklung
- Schnelle und termingerechte Lieferung
- Referenzen in zahlreichen Branchen und von allen namhaften Herstellern
- Eingebettet in eine erfolgreiche Unternehmensgruppe

# PARTZSCH WINDGENERATOREN SERVICE

Die im Jahr 2000 gegründete PARTZSCH Windgeneratoren Service GmbH ergänzt das Serviceangebot der PARTZSCH Unternehmensgruppe im stark gewachsenen Bereich der Windenergieanlagen. Als Komplettendienstleister bieten wir den Vor-Ort-Service für alle Typen von Windkraftgeneratoren.

Unsere Ingenieure koordinieren bei Generalüberholungen und Reparaturen Ihrer Windkraftgeneratoren alle notwendigen Leistungen auch außerhalb von Europa. Dazu gehören alle Montagearbeiten vor Ort inklusive der Kranbereitstellung, der Transport der Generatoren zur Instandsetzung ins Werk sowie der Wiedereinbau und die Ausrichtung. Durch den Vor-Ort-Service können Ausfallzeiten Ihrer Windenergieanlagen stark verringert werden.

## UNSERE LEISTUNGEN

- Montagearbeiten
- Befundung
- Diagnose
- Instandsetzung und Wartung
- Kranbereitstellung
- Transport
- Wiedereinbau und Inbetriebnahme
- Ausrichtung



# FÜR SIE IM EINSATZ

Wir bieten unseren Kunden einen einzigartigen, europaweiten Kundenservice. Unsere modernen Servicefahrzeuge sind mit Montagewerkzeugen, Messmitteln und Ersatzteilen ausgestattet. Unsere Mitarbeiter können damit flexibel in der Instandsetzung Ihrer Geräte agieren.

## **Eine Auswahl der Messgeräte und Werkzeuge in unseren Service-Fahrzeugen:**

- Motor Analyzer
- Milliohmometer
- Schwingungsmessgerät
- Laseroptisches Ausrichtmessgerät
- Isolationsprüfgeräte

Unsere Ingenieure koordinieren bei Generalüberholungen und Reparaturen Ihrer Windenergieanlagen auch außerhalb von Europa die notwendigen Leistungen. Dazu gehören alle Montagearbeiten inklusive Kranbereitstellung, Transport der Generatoren zur Instandsetzung im Werk sowie Wiedereinbau und Ausrichtung.



# KOMPLETT-SERVICE

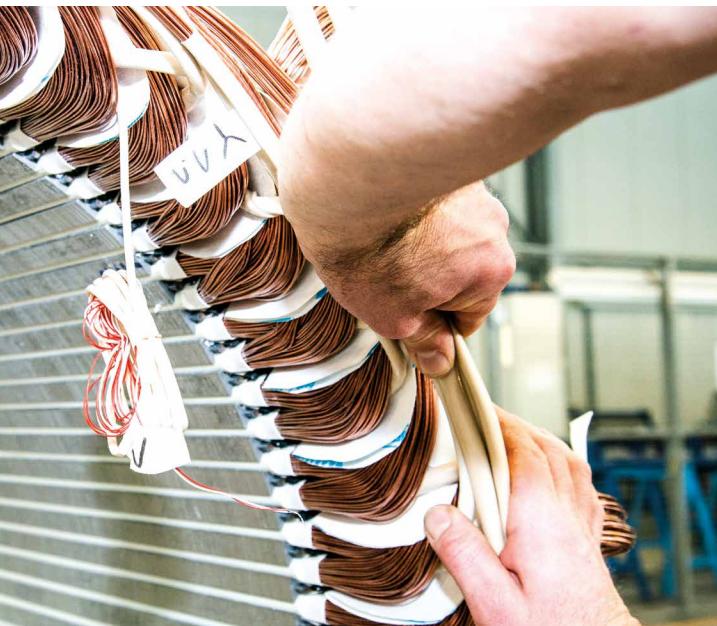
## **Bei uns erhalten Sie einen exzellenten Komplettservice für alle Typen von Windkraftgeneratoren:**

- Elektrische und mechanische Befundung von Generatoren und aller elektrischen Antriebe vor Ort
- Laseroptische Ausrichtung der Generator-Getriebe-Einheit
- Schwingungsmessung inkl. Lagerdiagnose
- Instandsetzung mit Lagerwechsel
- Instandsetzung und Wartung von Schleifringräumen inkl. Austausch von Bürstenhaltern und Bürsten
- Austausch und Erneuerung von Schleifringkörpern
- Austausch von Läuferzuleitungen an Generatoren diverser Hersteller





# UNSERE WERKSTATT- LEISTUNGEN

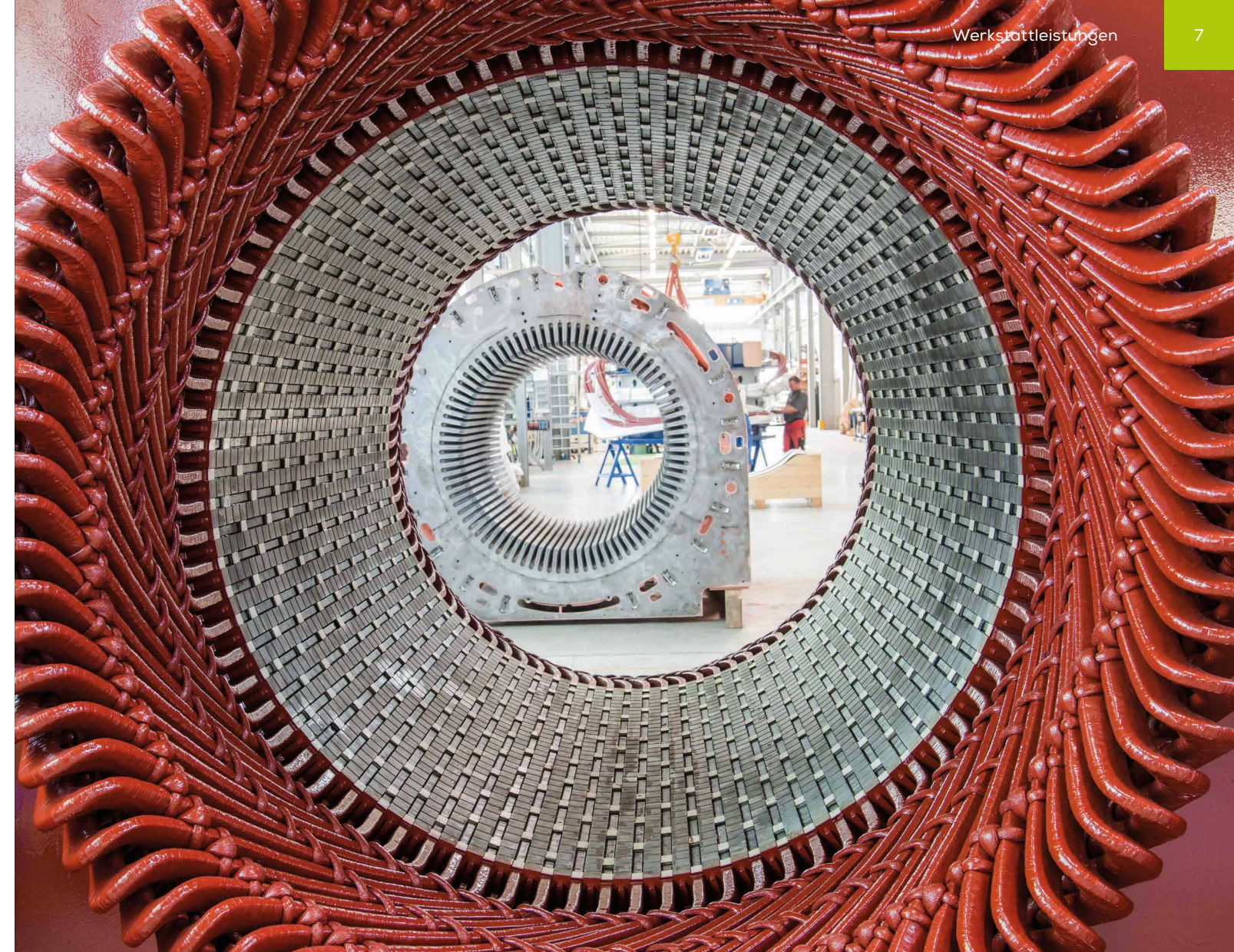


Sämtliche Arbeitsschritte der Instandsetzung und Wartung von Generatoren können auch bei uns vor Ort durchgeführt werden.

#### **Unsere Werkstattleistungen im Rahmen von Komplett-Instandsetzungen:**

- Demontage und elektrische/mechanische Befundung
- Säubern (Waschen und Trocknen)
- Aufbereitung von Lagersitzen im Lagerschild und auf Rotorwellen
- Neulagerung und Montage
- Läufer/Kupplungen dynamisch wuchten und schleudern
- Farbgebung
- Prüffeldlauf

Ein bedeutender Teil der Instandsetzung von Ständern und Läufern ist die Reparatur bzw. der Austausch von Blechpaketen. In unserer hauseigenen Fertigung führen wir dies mithilfe von exaktem Laserschnitt in kürzester Zeit durch und bieten ebenfalls die Neuwicklung von Stator- und Rotorwicklungen an.



## UNSER ERSATZTEILLAGER

Um Ihre Ausfallzeiten und Kosten zu minimieren, haben wir stets eine Vielzahl an Austauschgeneratoren und Ersatzteilen wie Rillenkugellager und Lüftermotoren auf Lager. So garantieren wir Ihnen kurze Lieferzeiten bei gewohnt hoher Qualität.



# QUALITÄT IST KEIN ZUFALL

Präzision und Qualität stehen bei uns an erster Stelle. Prüf- und Messmittel, die regelmäßig zur Kalibrierung eingesandt werden, sichern dies ab.

## **Unsere Zertifikate**

Die regelmäßige Schulung unserer Mitarbeiter besitzt bei der PARTZSCH Windgeneratoren Service GmbH einen hohen Stellenwert. Alle Zertifikate, die zur Ausübung unserer Montagen notwendig sind, wurden durch unsere Mitarbeiter erworben. Dazu zählen alle notwendigen Gesundheits-Check-ups, alle Zertifizierungen nach GWO Standard, die DRK-Ersthelferausbildung, die Ausbildung als elektrotechnisch unterwiesene Person (EUP) und Brandschutzlehrgänge.

Die Lehrgänge werden teilweise in unserem Haus durch bestellte Spezialisten bzw. bei der Berufsgenossenschaft in Dresden durchgeführt. Grundkenntnisse der Steuerung der von uns betreuten Anlagen wurden durch diverse Lehrgänge durch unsere Kunden vermittelt.



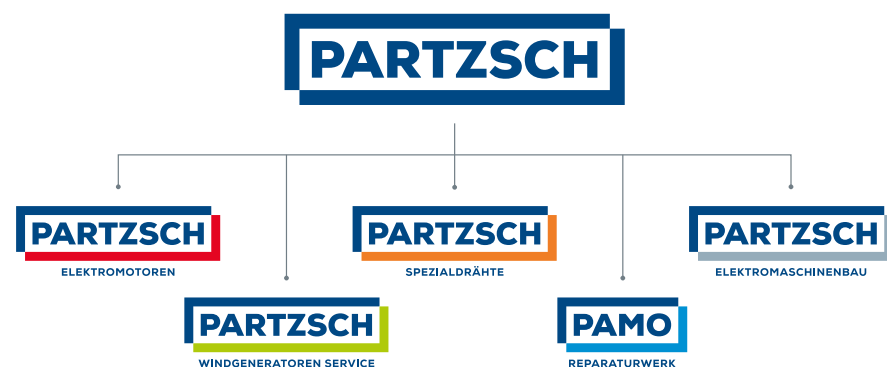


# ALLES AUS EINER HAND – POWER FOR YOUR VISION



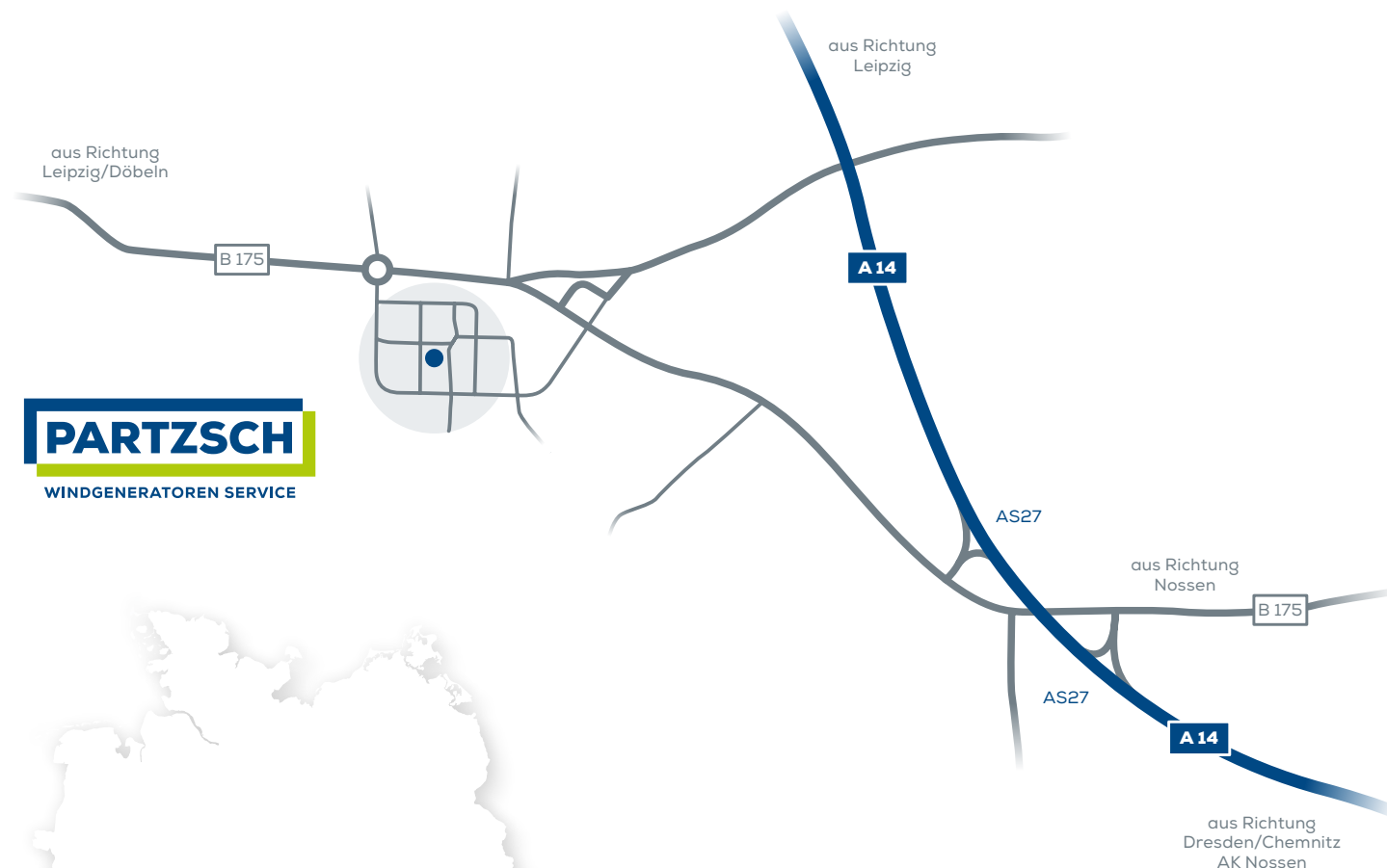
In der PARTZSCH Unternehmensgruppe trifft Innovationsgeist auf den Servicegedanken, der jeden Kundenwunsch wahr werden lässt. Als eines der führenden mittelständischen Unternehmen der Elektrobranche produzieren wir von eigenen Drähten bis hin zu Windradgeneratoren eine große Bandbreite rund um Elektromotoren und Generatoren.

So können wir auf eine umfassende Expertise zurückgreifen und durch die hohe Produktionstiefe auch herausforderndste Kundenwünsche Realität werden lassen.



## DER SERVICE MACHT DEN UNTERSCHIED!

Unser qualifiziertes Team erarbeitet gern gemeinsam mit Ihnen Lösungen und passt sich Ihren Produktionsanforderungen individuell an. Kontaktieren Sie uns! Wir freuen uns auf Sie!



## SCHNELL UND FLEXIBEL

Unsere zentrale Lage sowie die sehr gute Anbindung zur Autobahn A14 ermöglichen eine flexible und schnelle An- bzw. Auslieferung.



**PARTZSCH Windgeneratoren Service GmbH**

Oswald-Greiner-Str. 3 · D-04720 Döbeln  
Telefon +49 (0) 3431 7166-711 · Fax +49 (0) 3431 7166-719  
partzsch-wind@partzsch.de

[www.partzsch.de](http://www.partzsch.de)